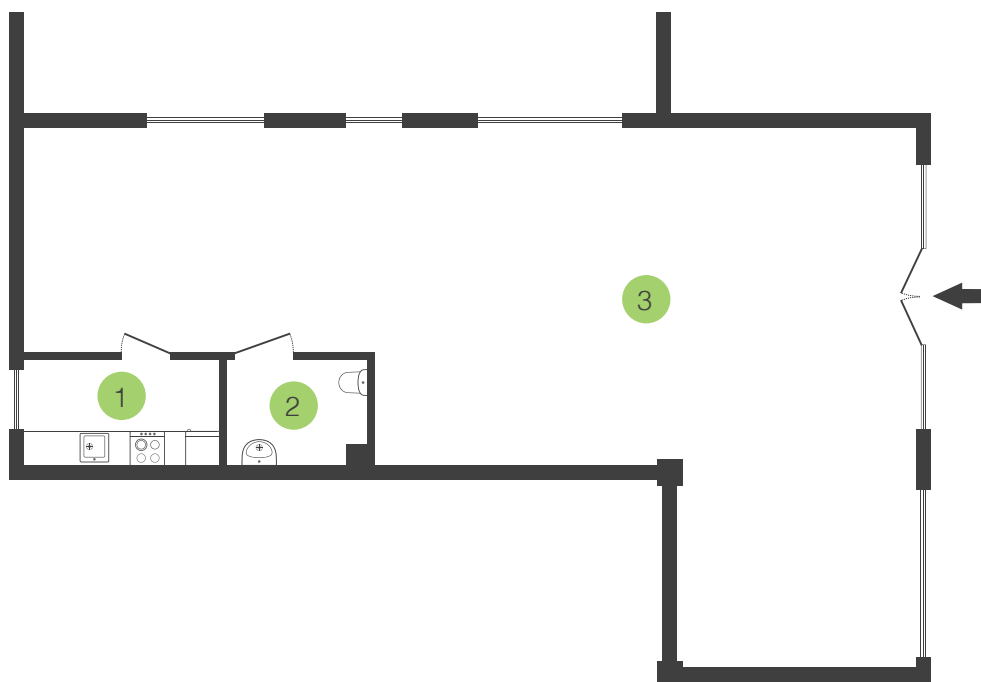


**Budynek: 12,14**

parter

lokal użytkowy nr: 1

ul. Wojskowa, Biedrusko



**Powierzchnia: 94,00 m<sup>2</sup>**

1. zaplecze kuchenne: 5,68 m<sup>2</sup>

2. zaplecze sanitarne: 3,89 m<sup>2</sup>

3. lokal użytkowy: 84,43 m<sup>2</sup>

