

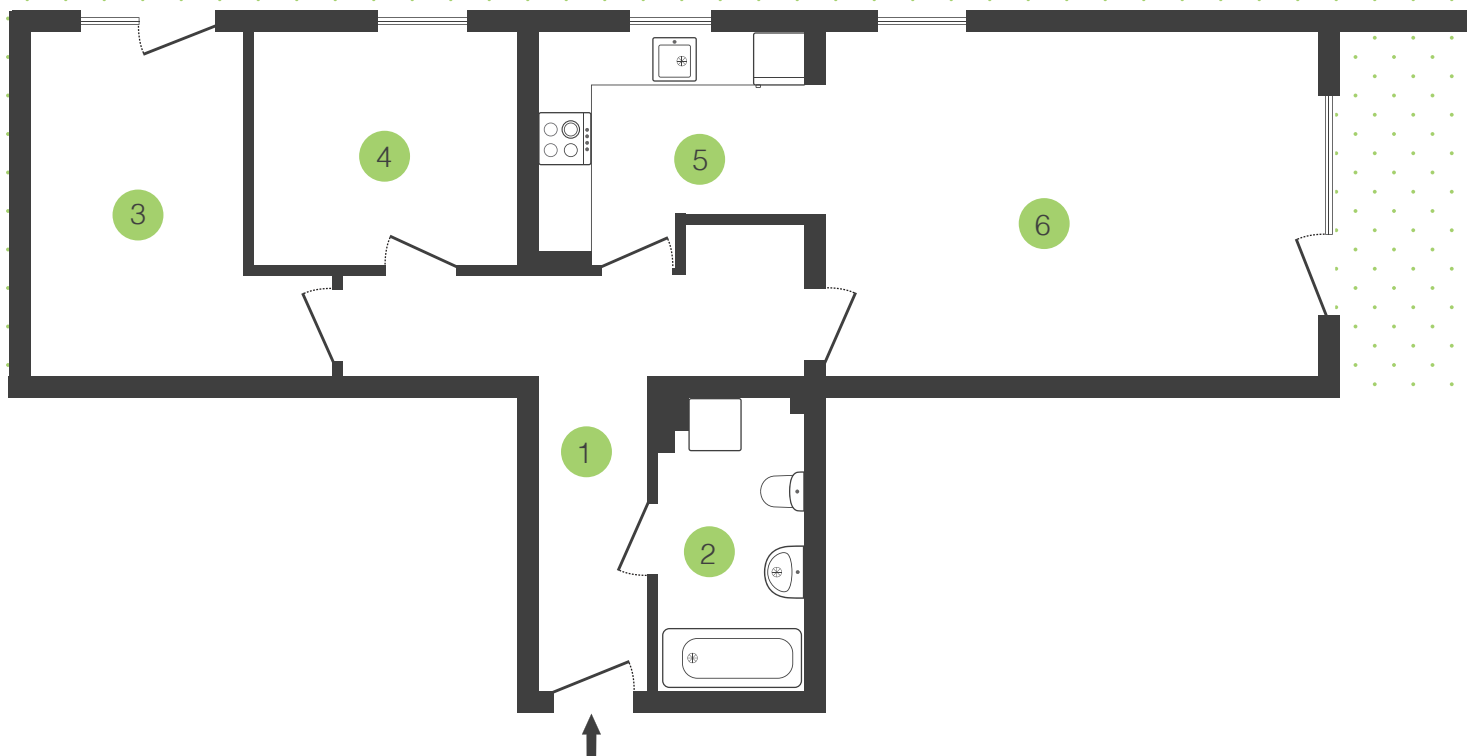


tilia  
osiedle  
parkowe

Budynek: 16,18,20,22

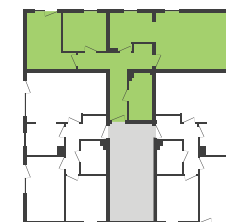
parter  
mieszkanie nr: 2

ul. Wojskowa, Biedrusko



**Powierzchnia: 65,49 m<sup>2</sup>**

- 1. przedpokój: 11,61 m<sup>2</sup>
- 2. łazienka: 5,47 m<sup>2</sup>
- 3. pokój: 10,99 m<sup>2</sup>
- 4. pokój: 8,19 m<sup>2</sup>
- 5. kuchnia: 7,11 m<sup>2</sup>
- 6. salon: 22,12 m<sup>2</sup>
- + ogród



Biurow sprzedaży:  
ul. Głogowska 125/3, Poznań  
czynne: Pon.- Pt. 10:00 -17:00

Kontakt:  
616 698 450  
616 698 451

tilia@homeempire.pl  
homeempire.pl  
tiliaparkowe.pl

Inwestor:  
**CALVA**

Calva sp. z o.o. sp. k.  
ul. Książęca 47, Poznań  
biuro@calva.pl

Informacje zawarte w niniejszej karcie nie stanowią oferty handlowej w rozumieniu art.66 §1 Kodeksu Cywilnego.